

CAPS PARA BOTÃO ARDUÍNO

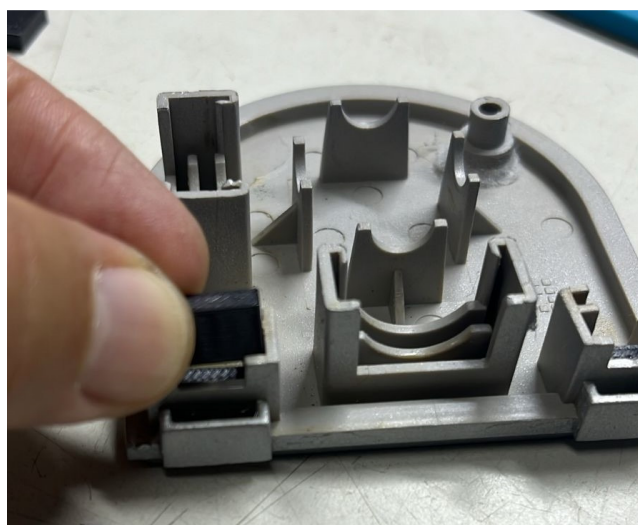
RECUPERAÇÃO DE JOYSTICKS DE CP400/COCO

MAURICIO MATTE 2025

Há dois STLs no ZIP, um com perfil baixo e outro com um perfil mais alto, quer dizer que o botão com perfil baixo avançará menos para fora da case do joystick e, o outro, avançará mais; é de gosto de quem irá montar. Abaixo fotos do original e do joystick que usei para modelar esse projeto de botão e foi perfeitamente recuperado.

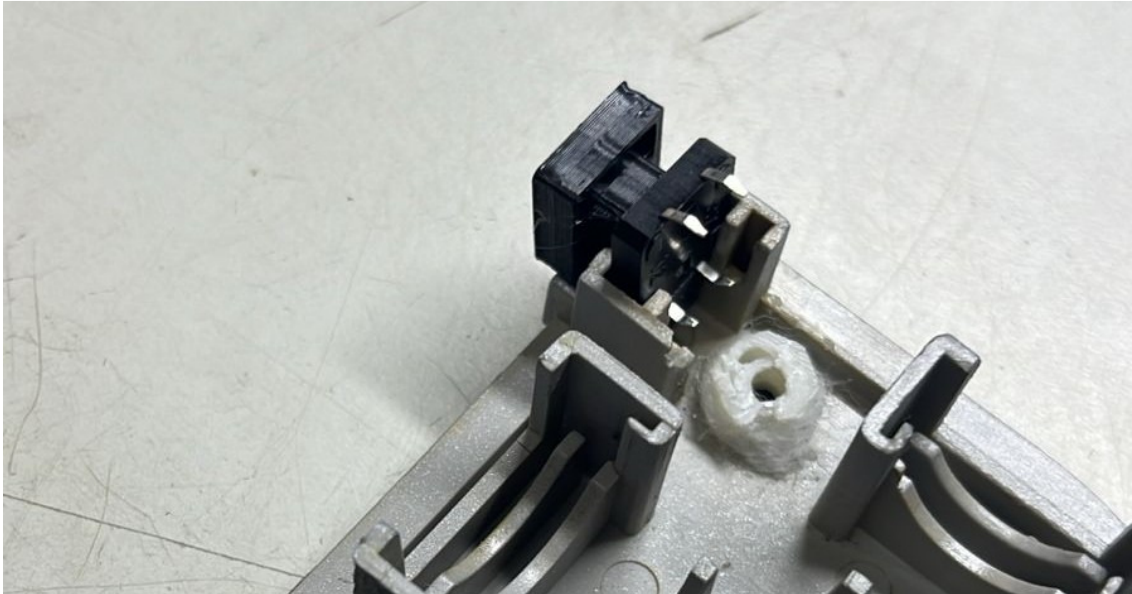


Existe um segundo arquivo, que serve para ajustar a altura do botão arduíno dentro do espaço destinado ao dispositivo do botão. O botão original, o mecanismo, encaixa no local, mas o do arduíno precisa, para ficar centralizado, um “pequeno ajuste”, que é aquela base retangular, embaixo do botão, conforme foto:

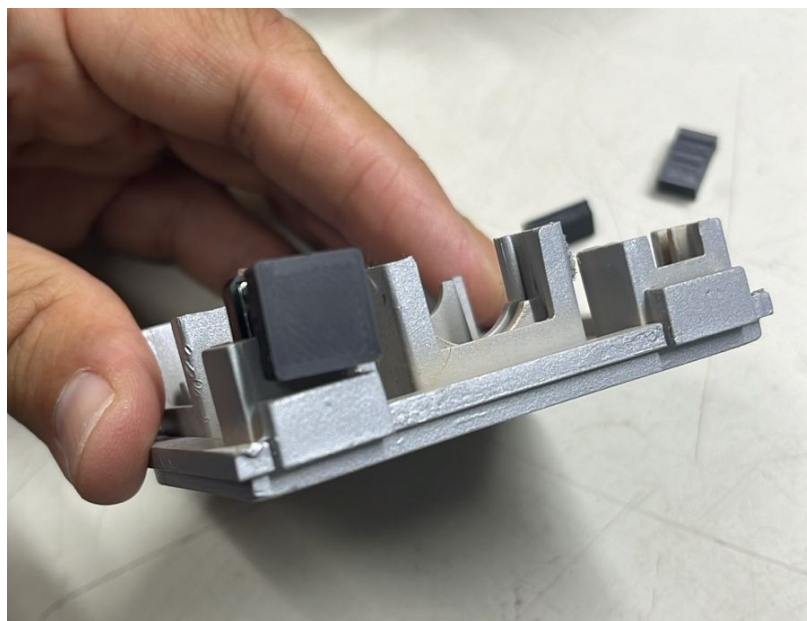


No exemplo já existia uma peça colocado no espaço. Fiz a foto apenas para explicar que vai naquele vão maior. Não há, por outro lado, como inserir no menor. Cada lado receberá uma peça apenas dessas, pois é exatamente o que precisa para ficar na altura exata.

Os botões de arduino serão colocados com os pinos de fios para cima e para baixo, conforme fotos, que é a posição adequada para instalação, vejamos:



Utilizei 0.16 para impressão em PLA, com a face do botão para baixo, encaixe para cima, portanto, sem suporte; o que deu este aspecto liso na face do botão.



O resultado final ficou assim:



Botões de arduino são facilmente adquiridos no Aliexpress. Segue modelo que utilizei:



Observar apenas que existem anúncios no AliExpress que indicam um Caps quadrado de 12mm, quando na verdade, como neste anúncio abaixo, são de 10mm, portanto, não funcionariam para o joystick. Aliás, foi o que aconteceu comigo e fez com que eu produzisse os caps de 12mm em 3D.

https://pt.aliexpress.com/item/1005007228382401.html?spm=a2g0o.order_list.order_list_main.65.5da1caa4NTUGCT&gatewayAdapt=glo2bra

Aproveitem!